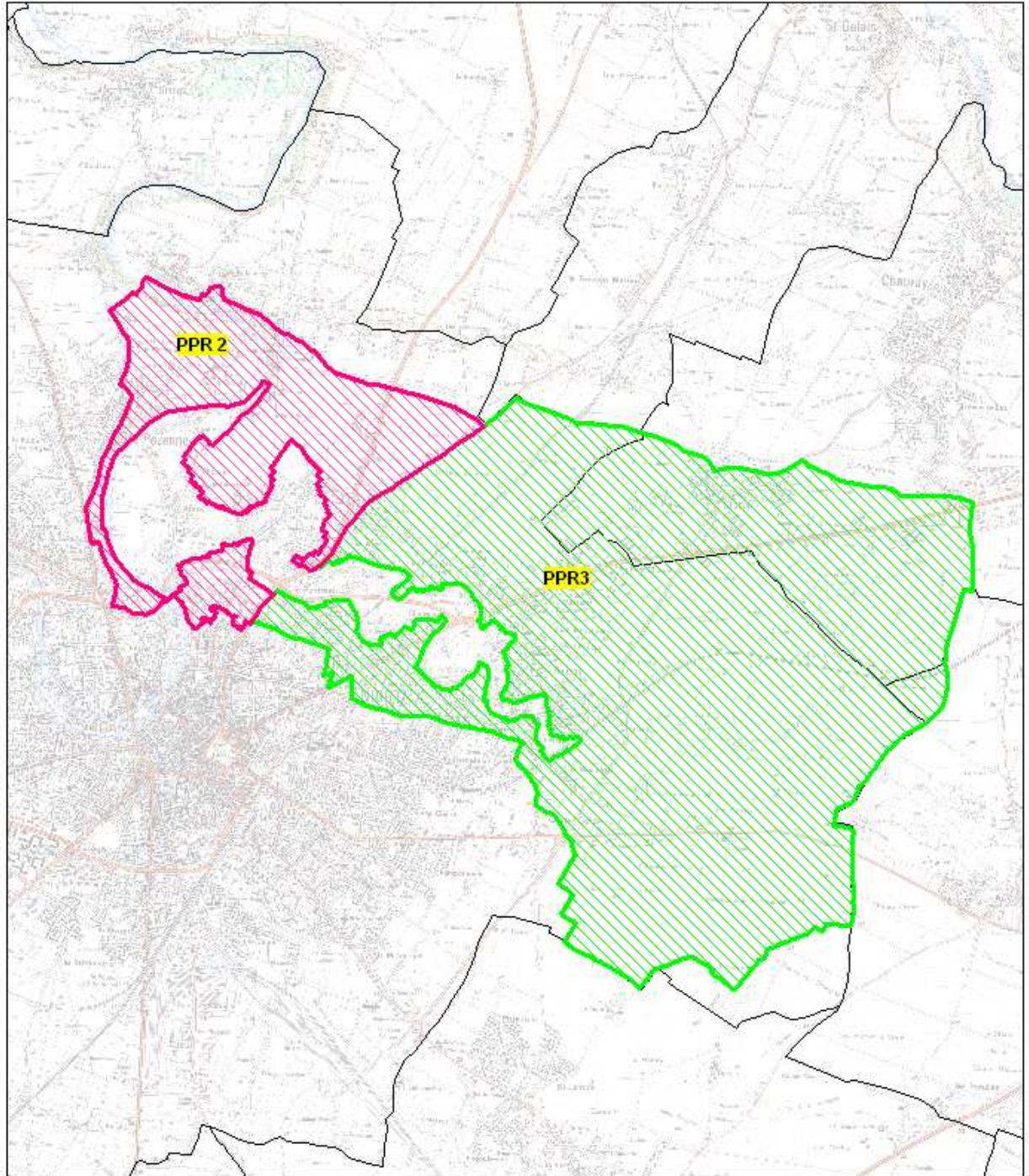




Annexe 9 : périmètres de protection rapprochée 2 et 3  
des captages du "Vivier", de "Gachet 1" et de "Gachet 3"



**PROTECTION DES CAPTAGES DESTINES A LA  
PRODUCTION D'EAU POTABLE**

**NIORT**

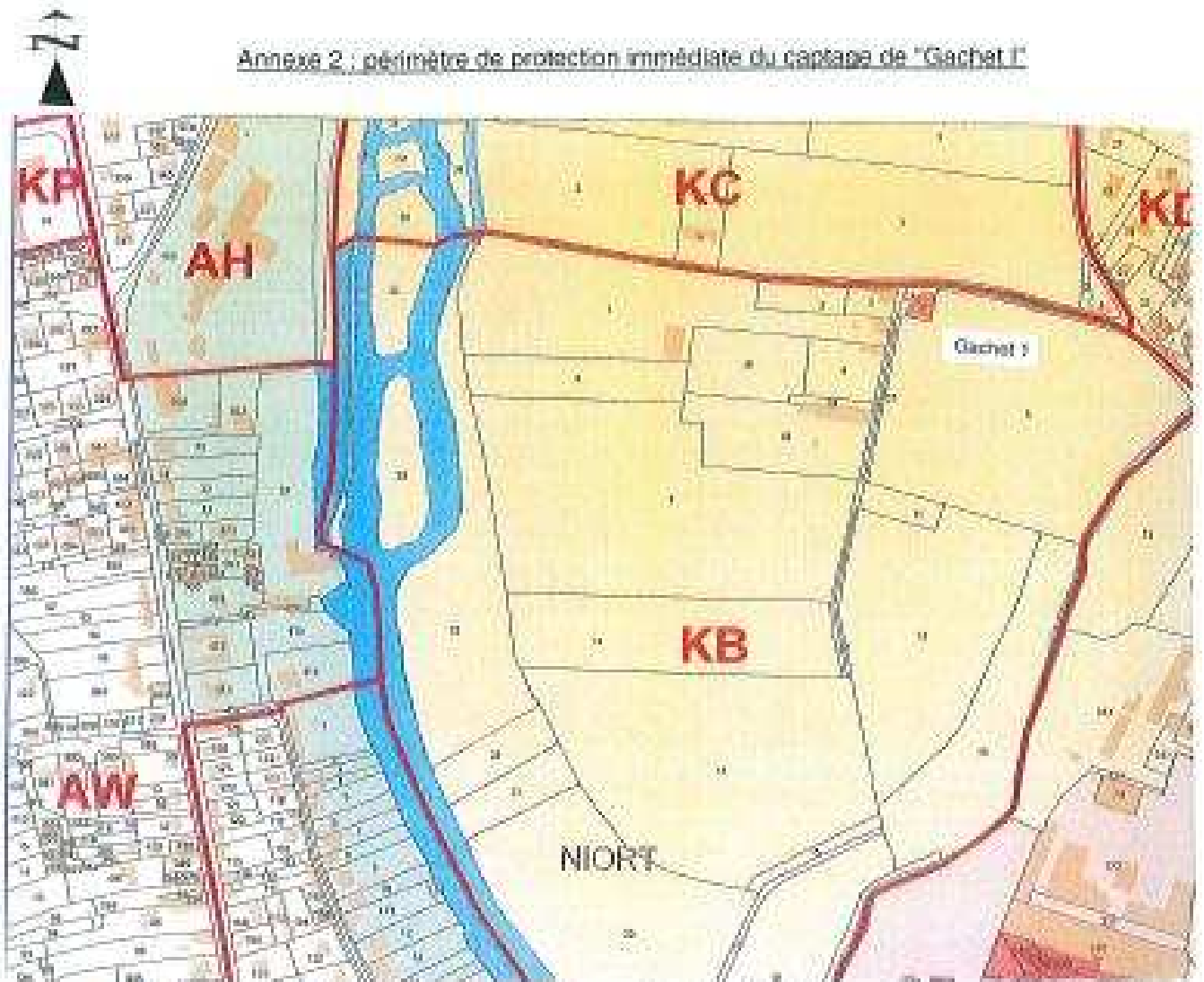
**Captage «GACHET 1»**

**A R R Ê T É P R E F E C T O R A L**

*du 29 novembre 2010*

*La procédure de protection et de déclaration d'utilité publique de ce captage est achevée*

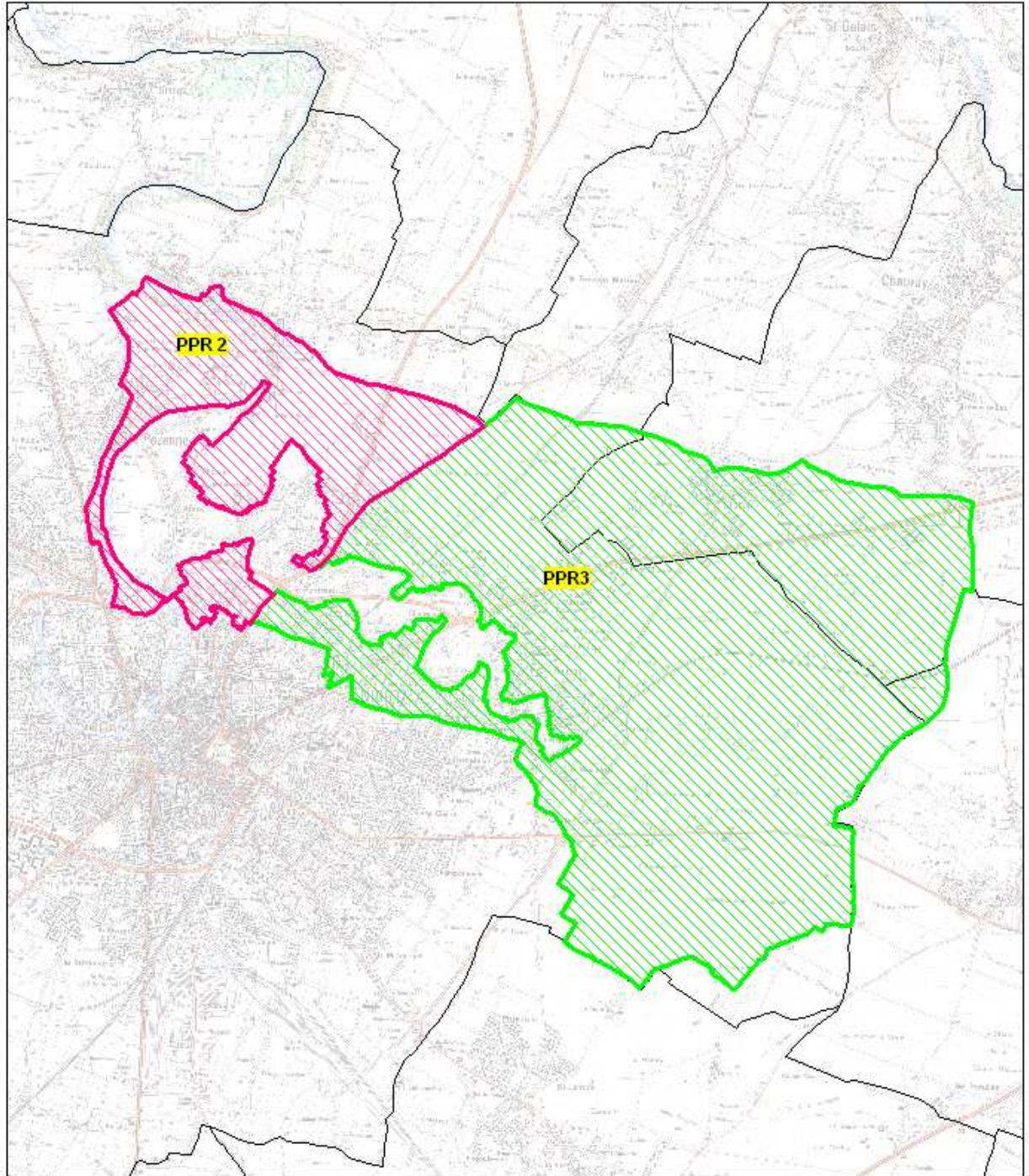
Annexe 2 : périmètre de protection immédiate du captage de "Gachet 1"







Annexe 9 : périmètres de protection rapprochée 2 et 3  
des captages du "Vivier", de "Gachet 1" et de "Gachet 3"



**PROTECTION DES CAPTAGES DESTINES A LA  
PRODUCTION D'EAU POTABLE**

**NIORT**

**Captage «GACHET 3»**

**A R R Ê T É P R E F E C T O R A L**

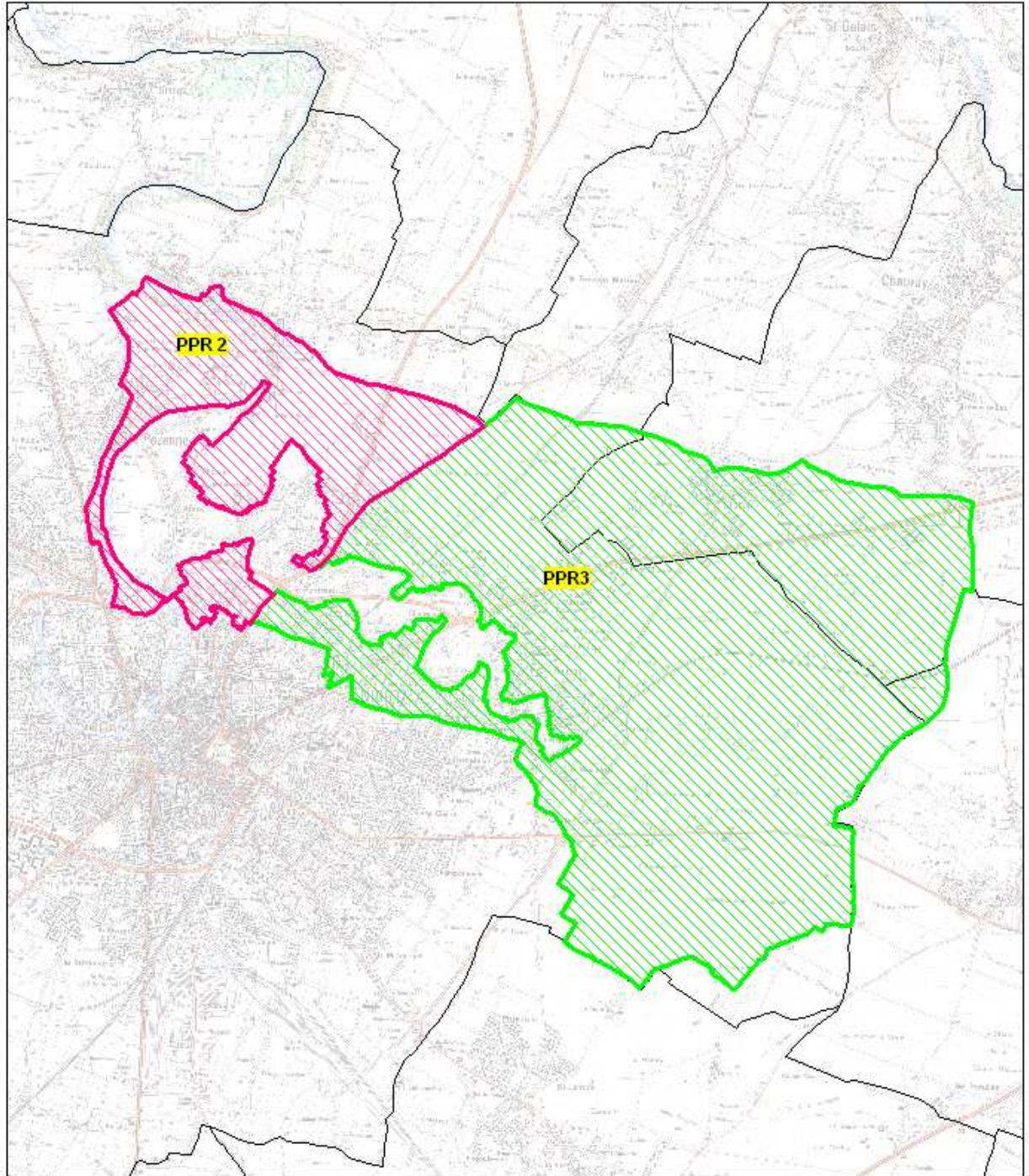
*du 29 novembre 2010*

*La procédure de protection et de déclaration d'utilité publique de ce captage est achevée*





Annexe 9 : périmètres de protection rapprochée 2 et 3  
des captages du "Vivier", de "Gachet 1" et de "Gachet 3"





DIRECTION DÉPARTEMENTALE  
DES AFFAIRES SANITAIRES ET SOCIALES  
DES DEUX-SEVRES

SANTÉ-ENVIRONNEMENT

## PROTECTION DES CAPTAGES DESTINÉS À LA PRODUCTION D'EAU POTABLE

### AIFFRES

### Captage «Saint Lambin»

**A R R Ê T É P R E F E C T O R A L**

*du 19 novembre 1992*




*La procédure de protection et de déclaration d'utilité publique de ce captage est achevée.*



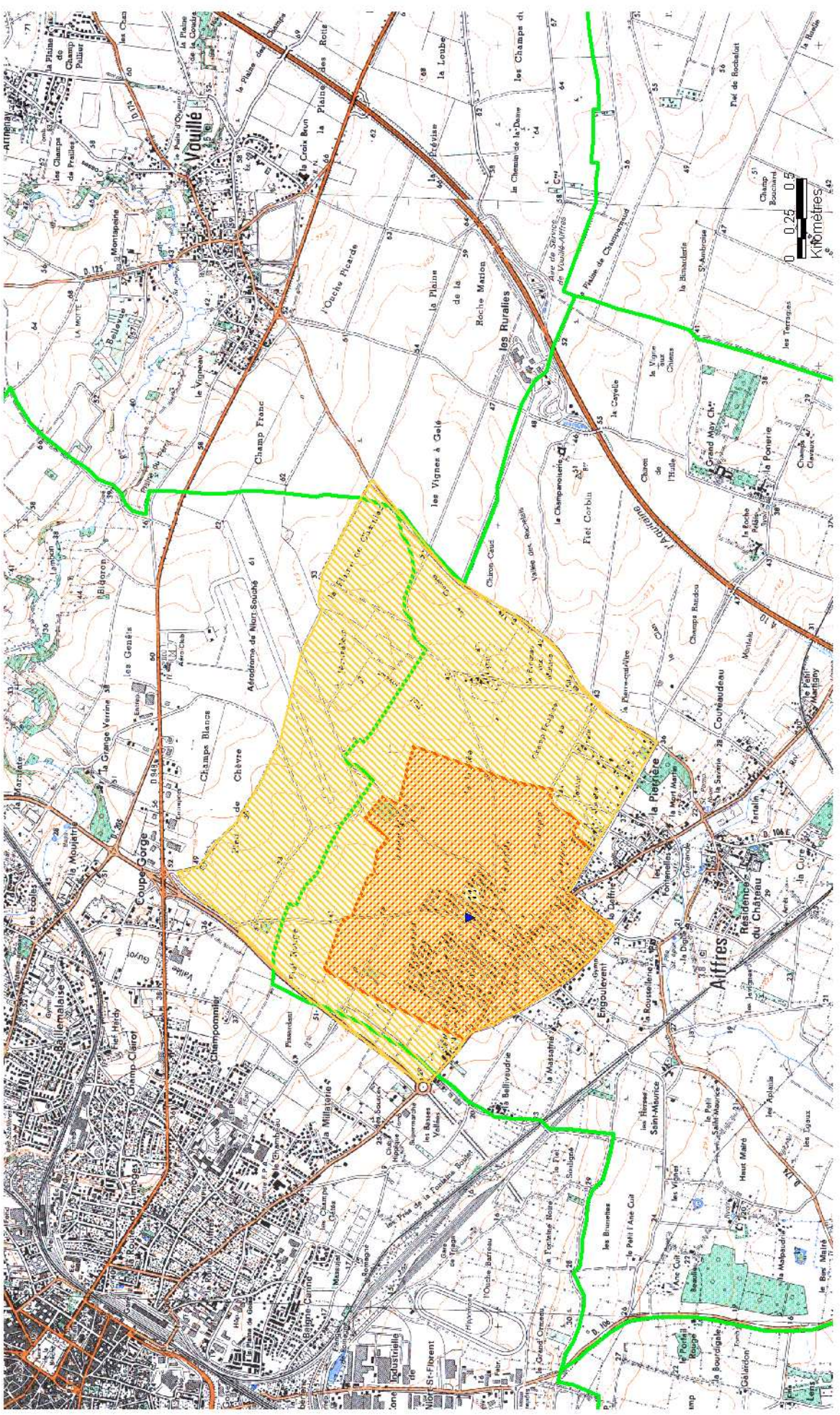
**COMMUNE D' AIFFRES**

**CAPTAGE(S) : SAINT LAMBIN(11)  
maître d' ouvrage : commune d' Aiffres**

**LEGENDE :**

-  Captage
-  Rivière
-  Limite communale

-  Périmètre de Protection Rapprochée
-  Périmètre de Protection Eloignée







DIRECTION DÉPARTEMENTALE  
DES AFFAIRES SANITAIRES ET SOCIALES  
DES DEUX-SEVRES

SANTÉ-ENVIRONNEMENT

## PROTECTION DES CAPTAGES DESTINÉS À LA PRODUCTION D'EAU POTABLE

**NIORT**

**Captage «Pré Robert»**

**A R R Ê T É P R E F E C T O R A L**

*du 5 novembre 1979*

*La procédure de protection et de déclaration d'utilité publique de ce captage est achevée.*





COMMUNE DE NIORT

**CAPTAGE(S) : PRE ROBERT(78)**  
maître d'ouvrage : Syndicat de Magné-Coulon

**CAPTAGE FERME**

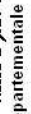
**LEGENDE :**



Captage



Rivière



Limite départementale



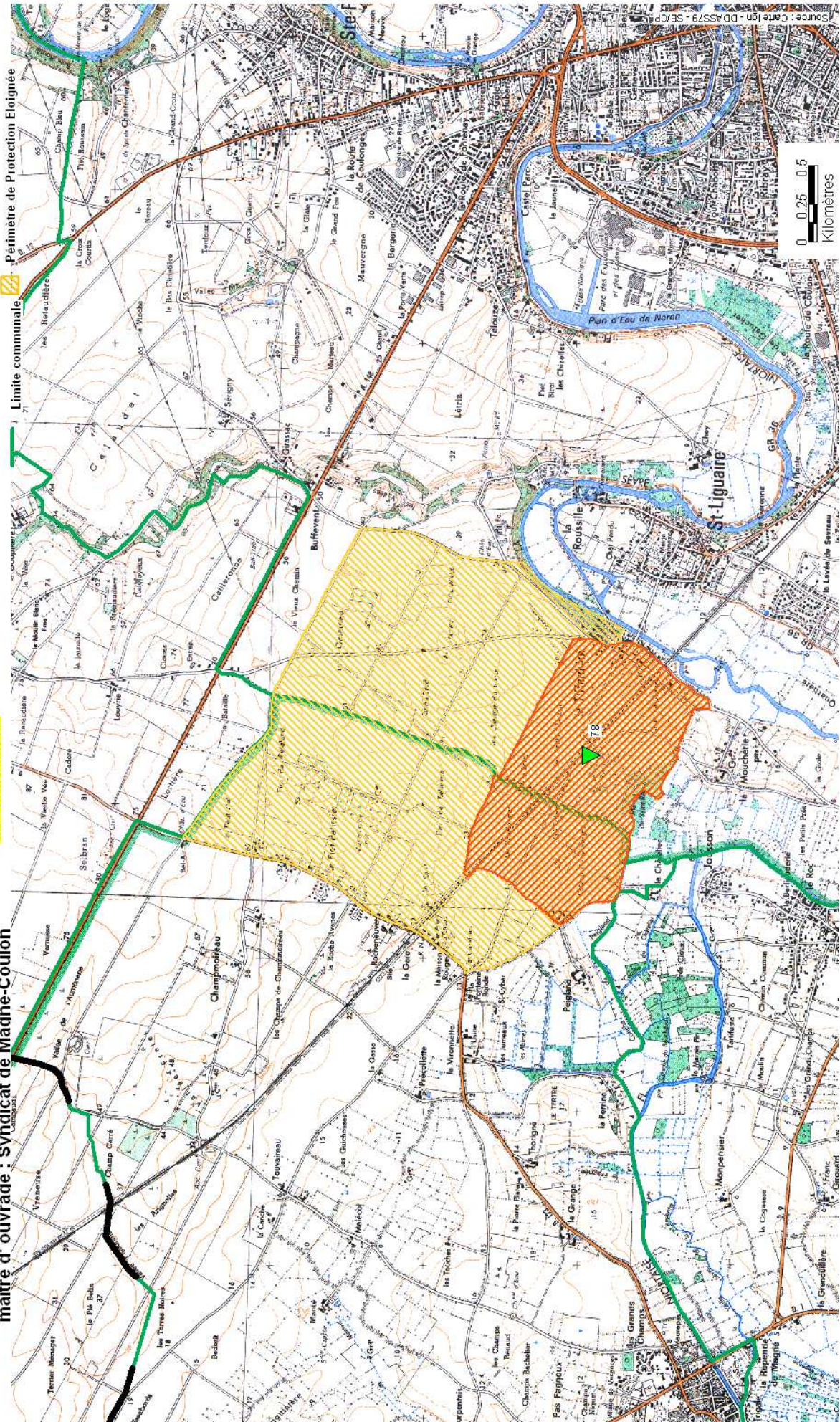
Périmètre de Protection Rapprochée



Périmètre de Protection Éloignée

Limite communale

Mise à jour : le 11/02/2004



Source : Carte IGN - D.M.S.79 - S.E.C.P.



**PROTECTION DES CAPTAGES DESTINES A LA  
PRODUCTION D'EAU POTABLE**

**NIORT**

**Captage «Chat Pendu»**

**A R R Ê T É P R E F E C T O R A L**

*du 23 d é c e m b r e 2 0 1 0*

*La procédure de protection et de déclaration d'utilité publique de ce captage est achevée*

*SYNDICAT DES EAUX DU VIVIER (Deux-Sèvres)*  
*Périmètres de protection des captages AEP de secours de Chey et de Chat Pendu à NIORT : avis hydrogéologique*

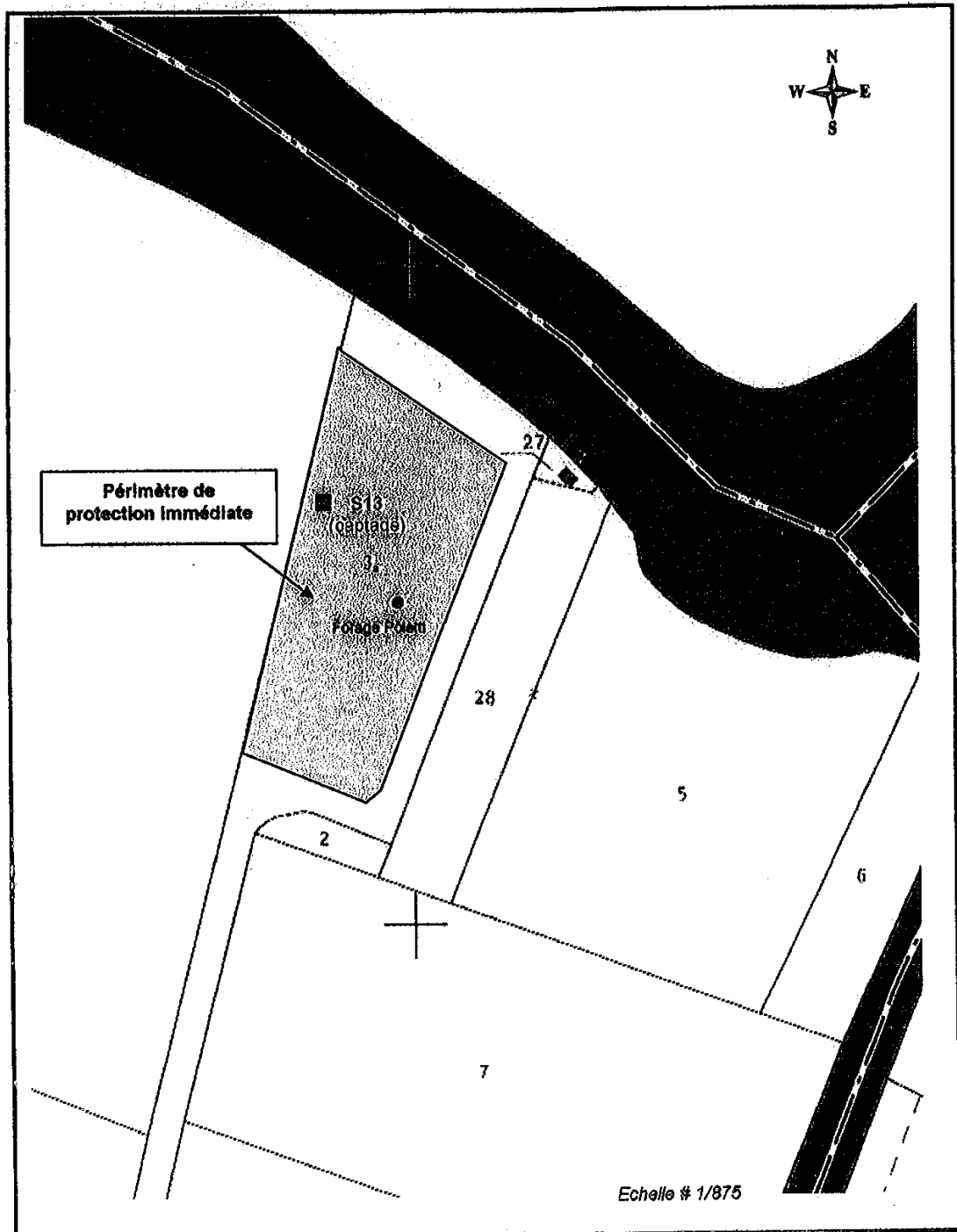


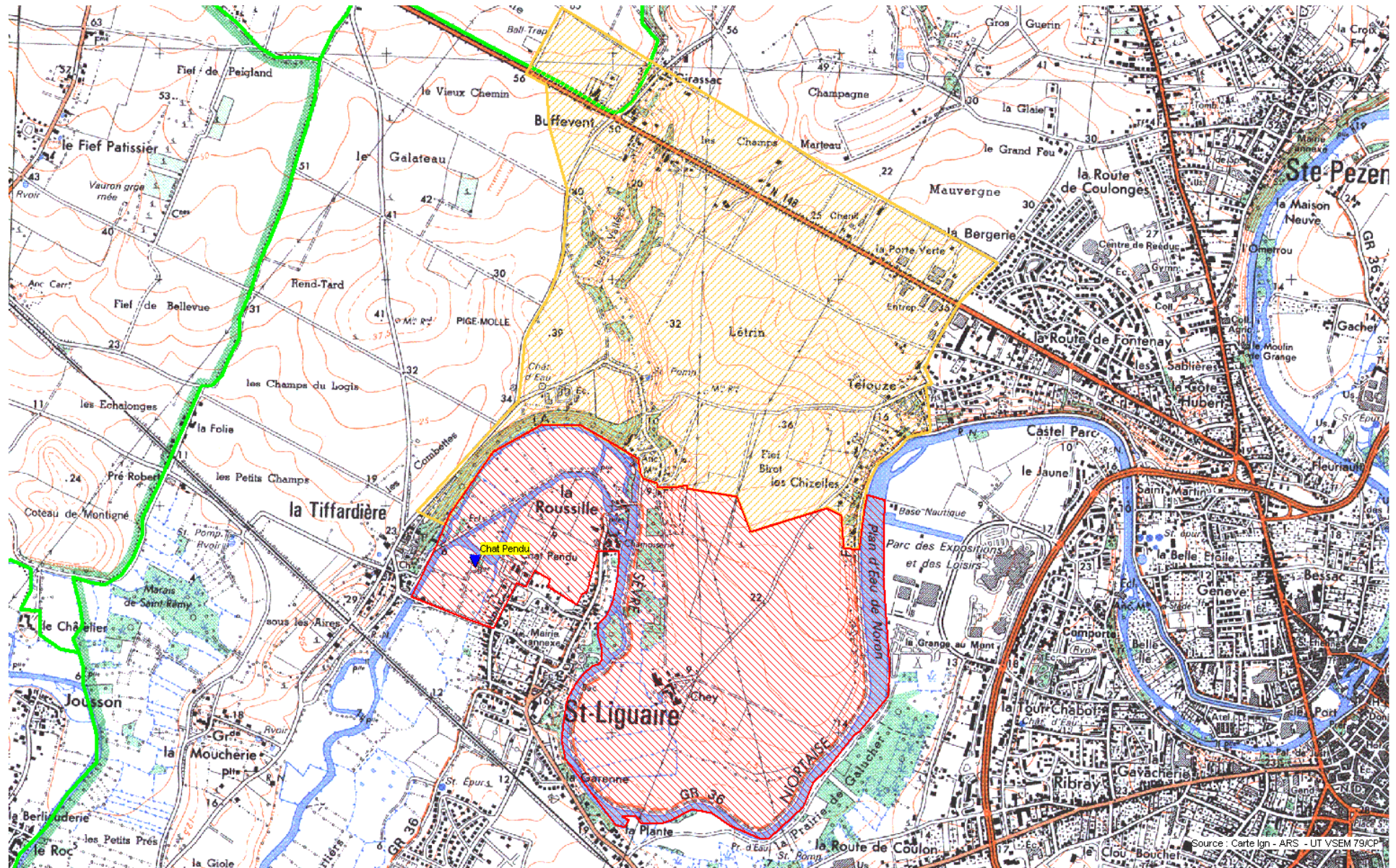
Figure 3 : Implantation cadastrale du captage de Chat Pendu et périmètre de protection immédiate  
(extrait cadastral commune de NIORT, section DX)



**CAPTAGE(S) : Chat Pendu (478)**  
**maître d'ouvrage : SEV**

**LEGENDE :**

- ▼ Captage
- Rivière
- Limite communale
- ▨ Périimètre de Protection Rapprochée
- ▨ Périimètre de Protection Eloignée





**DIRECTION DEPARTEMENTALE  
DES AFFAIRES SANITAIRES ET SOCIALES  
DES DEUX-SEVRES**

SANTE-ENVIRONNEMENT

**PROTECTION DES CAPTAGES DESTINES  
A LA PRODUCTION D'EAU POTABLE**

**NIORT**

**Captage «CHEY»**

**PROJET**